

系列

**NICEJET A410Plus** 系列

连续式小字符墨水喷码机



## 始终保持优异的喷印质量

A410Plus 系列的优秀设计，使其成为行业内喷印效果最清晰的机型之一。

A410Plus 在市场占有率极高的A400喷码机基础上重新设计，具有更高的性价比。

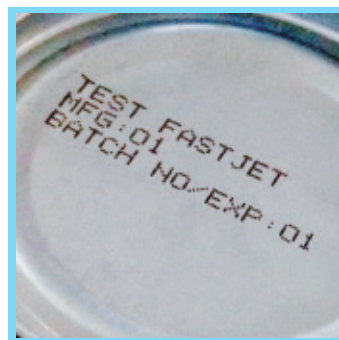
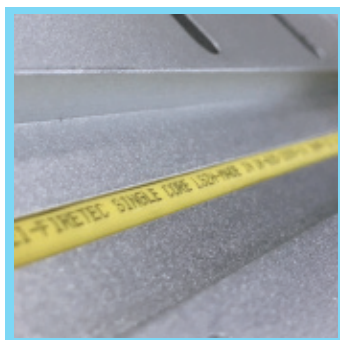
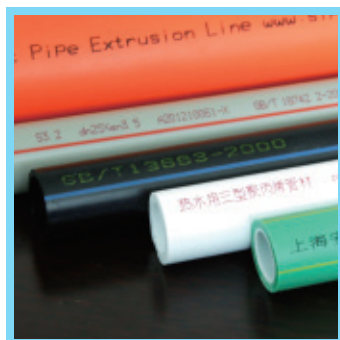
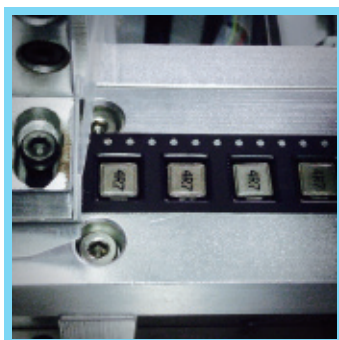
稳定简洁的粘度、液位检测技术，使设备故障率较之同类机型大大降低。

电路系统采用了多项最新技术，以及操作系统的进一步优化，提高了设备的稳定性和可靠性。

磁控非接触式高压开关设计，使用更安全，并且完全避免接触式设计所带来的不稳定因素。

更新的喷嘴以及管路系统设计，保证良好的自动清洗，解决行业内常见的喷嘴及管路易堵问题。

新一代A410Plus系列，在上一代A400Plus的基础上进一步加强及优化了管路自动清洗等核心功能，使得新一代A410Plus机型更具市场竞争力和性价比。



# NICEJET A410Plus系列

60SI、60PI、60SPI、40SI 标准打印性能样本

NICEJET A410PLUS-60SI 5X5 SINGLE LINE FASTEST SPEED	
NICEJET A410PLUS-60SPI 7x5 RED	A410PLUS-60SPI TEST PRINT YELLOW
NICEJET A410PLUS-60PI 7x5 CYAN	A410PLUS-60PI TEST MESSAGE WHITE
NICEJET A400PLUS-60SI BLACK	生产日期: 2017.10.01
9x7 NICEJET A410PLUS-60S	
A410PLUS-60SI 16x11 And 7x5 TEST MESSAGE TWIN LINE NICEJET	
NICEJET A410PLUS-60SI FOUR LINE 7x5 3 16x11 肆行 TEST 4 16x11 肆行 A410PLUS	AND 32X24
MADE DATE: 2017/10 叁行 USED BEFORE: 2018/10 叁行 7x5 文本 BATCH NO.174001 VOLUME:1L	AND 24X17
NICEJET A410PLUS-40SI 7x5 TEST MESSAGE	TEST PRINT Code39 Dot16 40SI
40SI TEST PRINT 18x18 DataMatrix 	 TEST PRINT Code39 Dot16 40SI

\* 喷印效果受墨水、所喷印材质以及具体生产环境等因素影响

由于产品不断发展以及技术更新，公司有权更改技术规格而无需事先通知客户。

最新产品资料请向我公司直接获取。  
全球运营商: 上海华肯电子科技有限公司  
[www.nicejet.com](http://www.nicejet.com)

## NICEJET A410Plus系列·性能概述

说明		参数
喷嘴孔径		70/60/50/40 微米
打印能力	打印高度	1.2~15 mm
	打印行数	1~5 行
	最大喷印点阵数	34 点
	非接触打印距离	2~15 mm
	最快打印速度	320 m/min
	输入系统	标准美式键盘
	可选点阵字体	5x5,7x5,9x7,11x9,16x11,24x16,32x24
耗材	可选墨水类型	颜料、染料
	可选墨水颜色	黑色、白色、黄色等
	特殊墨水	PE、抗酒精、耐高温、抗迁移、穿油膜、隐形墨等
	稀释剂	根据墨水类型选择
	清洗剂	根据墨水类型选择

说明		参数
技术参数	喷头	喷头恒温 直径: 35 mm 长度: 260 mm
	喉管	长度: 2700 mm 直径: 21 mm 弯曲半径: 150 mm
	电气要求	200-240VAC, 50Hz
	功率	120W-150W
	净重	27KG
	温度 / 湿度范围	5°C ~ 45°C 相对湿度30 ~ 90%无结霜
	耗材添加	抽屉、自旋式添加方式
便捷设计	通讯功能	RS232串口、USB接口
	用户字段	二维码、条形码、图案、时钟、计数器、班次等
	信息编辑	所见即所得编辑界面 中文全拼输入、塔形字库

## NICEJET 中国大陆及港澳台地区销售、服务网络

华北地区：北京、天津、石家庄

东北地区：沈阳、长春、哈尔滨

华东地区：上海、苏州、南京、杭州、济南、青岛、南昌、厦门、合肥、台北

中南地区：武汉、郑州、广州、深圳、香港、东莞、长沙

西南地区：重庆、成都、昆明、桂林、南宁

西北地区：西安、兰州、乌鲁木齐

即将更多……

